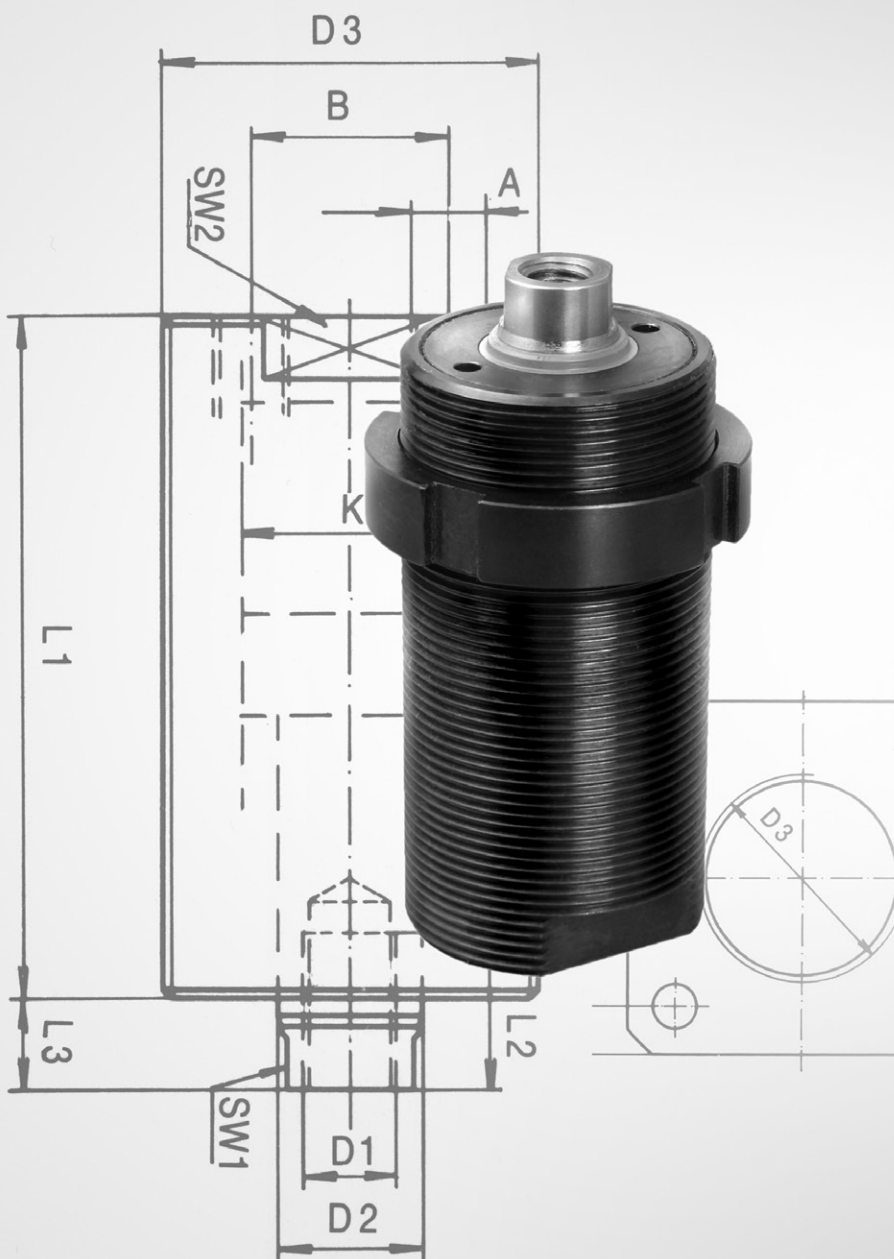




# ZG160

## Einschraubzylinder Screw-in cylinder Vérin fileté



### Einschraub-Zylinder

Nennndruck:	160 bar
Prüfdruck:	240 bar
Max. Hub:	60 mm
Kolben Ø:	20 bis 50 mm
Einsatzgebiet:	
● Formenbau	
● Werkzeugbau	
● Vorrichtungsbau	
Endlagenabfrage:	nein

### Screw-in cylinder

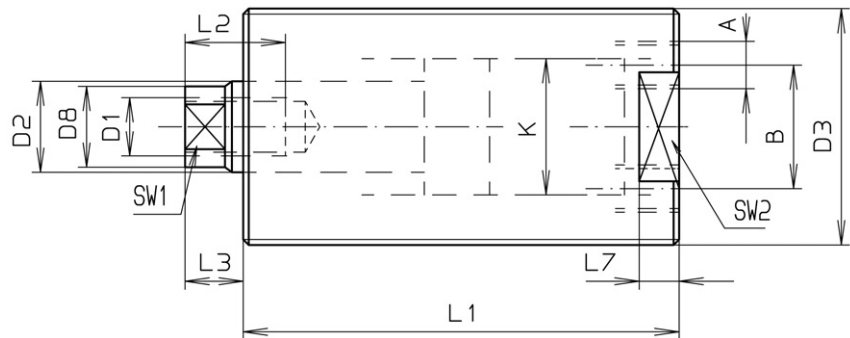
Nominal pressure:	160 bar
Test pressure:	240 bar
Max. stroke:	60 mm
Piston Ø:	20 to 50 mm
Application area:	
● Mould-making	
● Tool manufacturing	
● Fixture	
Sensing of end position:	no

### Vérin fileté

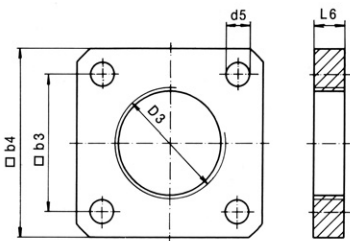
Pression nominale:	160 bar
Pression de contrôle:	240 bar
Max. Course:	60 mm
Piston Ø:	20 à 50 mm
Domain d'utilisation:	
● Construction de moulages	
● Construction d'outillage	
● Construction de fixations	
Détection de fin de course:	no

**HEB Hydraulik-Elementebau GmbH**  
[info@heb-zyl.de](mailto:info@heb-zyl.de), [www.heb-zyl.com](http://www.heb-zyl.com)

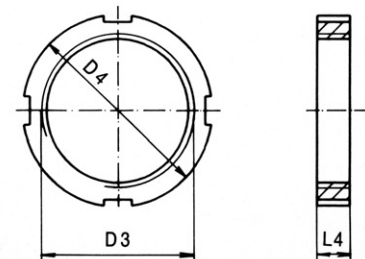
Grundauführung – 101 / Basic design – 101 / Exécution standard – 101



mit Flansch 103 / with flange 103 / avec bride 103



mit Nutmutter – 120  
with groove nut – 120  
avec écrou cylindrique à gorges – 120



Kolben - Ø K / piston Ø / piston Ø	20	25	32	40	50
Stangen Ø D2 / piston-rod Ø D2 / tiges Ø D2	12	16	20	25	32
Hub 1 / stroke 1 / course 1	15	15	20	20	20
L1 - (Hub 1) / (stroke 1) / (course 1)	71	71	83	87	93
Hub 2 / stroke 2 / course 2	30	30	40	50	60
L1 - (Hub 2) / (stroke 2) / (course 2)	86	86	103	117	133
D1	M8	M10	M12	M16	M20
D3	M38x1,5	M42x1,5	M52x2	M65x2	M76x2
D4	50	54	64	81	100
L2	12	25	20	35	30
L3	10	10	13	16	21
L4	12	12	14	14	14
L6	13	14	16	18	23
A	G1/8	G1/8	G1/4	G1/4	G1/4
B	21	24	26	35	46
SW1	10	13	17	22	27
SW2	30	32	41	55	65
b3	45	55	65	80	96
b4	60	75	90	110	130
b5	6,6	9	11	14	18
AK-cm <sup>2</sup>	3,14	4,91	8,04	12,56	19,59
AR-cm <sup>2</sup>	2,00	2,90	4,90	7,65	11,59
FAK-daN bei 160 bar / with 160 bar / pour 160 bar	502	785	1280	2000	3140
FAR-daN bei 160 bar / with 160 bar / pour 160 bar	320	464	784	1220	1850

## Bestellbeispiel

## Example of order

## Exemple de commande

### ZG160 - 103 / 120 - 32 / 20

= Ausführung mit Flansch und Nutmutter  
Kolben Ø 32 mm, Hub 20 mm

= design with flange and groove nut,  
piston Ø 32 mm, stroke 20 mm

= exécution avec bride et écrou cylindrique  
à gorges, piston Ø 32 mm, course 20 mm

Änderungen vorbehalten.  
Subject to change without notice.  
Modification réservée.

**Achtung - Typenbezeichnung bzw. Ident.Nr. sowie Kom.Nr. bei Ersatzbeschaffung und Ersatzteilbezug unbedingt angeben.**  
Attention - In case of order and purchase of spare parts it is absolutely necessary to indicate the order specification or the number of identification as well as the commission number.  
Attention - En cas d'acquisition des éléments de rechange indiquer absolument la référence de commande ou bien le numéro d'identification ainsi que le numéro de commission.