



SERIE 100.06

COUPLINGS, MULTICOUPLINGS & MOULD COOLING PRODUCTS

KUPPLUNGEN, MULTIKUPPLUNGEN & KÜHLUNGSELEMENTE FÜR WERKZEUGE



Interchangeability - Kompatibilität
STAUBLI RPL

Temperature Range - Temperaturbereich
-20°C +100°C (-40°F +250°F)

Working Pressure - Betriebsdruck
0 - 10 bar (0 - 160 PSI)

Flow capacity - Nennweite
NW 6

Material - Material

Coupler Body - Kupplungsgrundkörper

: Brass Nickel Plated - Messing Vernickelt

: Messing Vernickelt

: Brass Nickel Plated - Messing Vernickelt

: Stainless Steel - Edelstahl

: Stainless Steel - Edelstahl

: Stainless Steel - Edelstahl

: NBR Nitrile (Ni)

: Brass Nickel Plated - Messing Vernickelt

: Messing Vernickelt

Sleeve - Hülse

Springs - Federn

Locking O-Ring - Sprenging

Balls - Kugeln

Seals - Dichtungen

Plug - Nippel

Standard version - Standardversion

Brass - Messing

NBR Nitrile (Ni)

Nickel plated - Vernickelt

Locking balls 6 units - 6 Kugeln

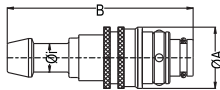
Options - Optionen

V - Seal - FPM FPM Dichtung

E - EPDM Seal - EPDM Dichtung

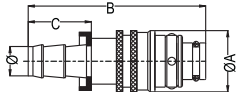
For optional orders please add the symbol of your option end of the order no. Bei Bestellungen Kennbuchstabe bitte hinzufügen (Beispiel: 100.06.HG06V)

Socket and Plug Buchse und Stecker



Standard hose tail plug Stecker mit Schlauchtülle

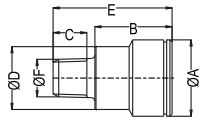
Connection - Anschlüsse	Order No / Bestellnr.	Dimension in / Abmessungen in (mm)	
		A	B
Ø 6 mm 1/4"	100.06 HGF 06	17	32.5
Ø 8 mm 5/16"	100.06 HGF 08	17	32.5



Push-lock hose tail plug Stecker mit Schnellsteck - Schlauchtülle

Connection - Anschlüsse	Order No / Bestellnr.	Dimension in / Abmessungen in (mm)	
		A	B
Ø 6 mm 1/4"	100.06 FGF 06	17	32.5
Ø 8 mm 5/16"	100.06 FGF 08	17	32.5
Ø 10 mm 3/8"	100.06 FGF 10	17	32.5

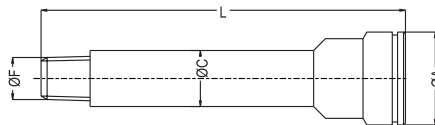
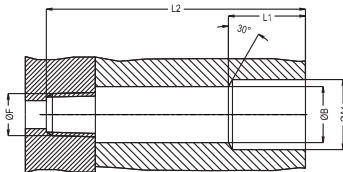
Socket and Plug Buchse und Stecker



Male threaded plug socket Buchse mit Aussengewinde

ØF Connection Anschlüsse	Order No / Bestellnr. Without Collar/ Ohne Ring	Dimension in / Abmessungen in (mm)					Allen SW
		A	B	C	D	E	
BSPT 1/8"	100.06 RU 10	17	18.5	10	14	28.5	6
BSPT 1/4"	100.06 RU 13	17	18.5	12	14	30.5	6
NPT 1/8"	100.06 TU 10	17	18.5	10	14	28.5	1/4"
NPT 1/4"	100.06 TU 13	17	18.5	12	14	30.5	1/4"
M10x1.0	100.06 EUM 10-1	17	18.5	10	14	30.5	6

Extension (conical threaded version BSPT-NPT) / Verlängerungsbuchse (konisches Gewinde BSPT-NPT)



Serie	F Thread Gewinde	L min./max.	Order No - Bestellnr. Without Collar Ohne Ring	Assembling Sizes / Abmessungen für die Montage						Allen SW	Torque Drehmoment (m.daN)
				L1	L2	ØA	ØAI	ØB	ØC		
100.06	BSPT 1/8"	33/100	100.06-100-R10	20	L-5.5	17	18.5	11	10.2	6	1
100.06	NPT 1/8"	33/100	100.06-100-T10	20	L-5.5	17	18.5	11	10.2	1/4"	1
100.06	M10x1.0	33/100	100.06-100-M10	20	L-5.5	17	18.5	11	10.2	6	1